



**ICF ★ US Motorhomes GmbH**

Bundesstraße / Haus Nr. 9 D-79312 Emmendingen  
Tel.: 07641 / 57 00 00 Fax: 07641 / 57 00 01  
**www.US-Wohnmobile.de**

Verkauf - Vermittlung - Service - Reparaturen von US-Wohnmobilen aller Hersteller

## EURO - LINER 320 GLS

Preis / Price / Prix: 47.987,- €



© ICF US Motorhomes GmbH

### ( DE ) Technische Daten

<b>Motor</b>	: GM 6.5L V8 Turbo-Diesel
<b>Fahrgestell</b>	: Workhorse P32 mit ABS
<b>Getriebe</b>	: GM4L80E Automatik
<b>PS / KW</b>	: 190 / 136
<b>Hubraum</b>	: 6.483 cm <sup>3</sup>
<b>Erstzulassung</b>	: 08-2000
<b>Modelljahr</b>	: 2000
<b>Tachostand</b>	: 105.500 km
<b>Leergewicht</b>	: 7.100 kg ( 7.400 kg )
<b>Gesamtgewicht</b>	: 7.500 kg ( 8.165 kg )
<b>Fahrzeug-Länge</b>	: 970 cm
<b>Fahrzeug-Breite</b>	: 255 cm
<b>Fahrzeug-Höhe</b>	: 345 cm
<b>Kraftstoff-Tank</b>	: ca. 120 +100 Ltr.
<b>Wasser-Tank</b>	: ca. 280 Ltr.
<b>Abwasser-Tank</b>	: ca. 175 Ltr.
<b>Fäkalien-Tank</b>	: ca. 175 Ltr.
<b>Gas-Tank</b>	: ca. 120 Ltr.

### ( EN ) Technical Specifications

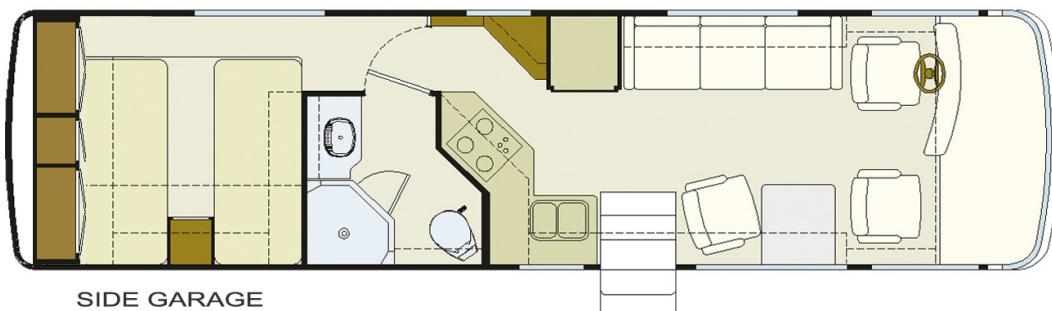
<b>Engine</b>	:
<b>Chassis</b>	:
<b>Transmission</b>	:
<b>PS / KW</b>	:
<b>Cylinder capacity</b>	:
<b>First Registration</b>	:
<b>Model Year</b>	:
<b>Odometer</b>	:
<b>Base Weight</b>	:
<b>Total Weight</b>	:
<b>Vehicle Length</b>	:
<b>Vehicle Width</b>	:
<b>Vehicle Height</b>	:
<b>Fuel Tank</b>	:
<b>Water Tank</b>	:
<b>Gray Water Tank</b>	:
<b>Black Water Tank</b>	:
<b>LPG Gas-Tank</b>	:

### ( FR ) Données Techniques

<b>Motorisation</b>	:
<b>Châssis</b>	:
<b>Boîte de vitesses</b>	:
<b>CV / KW</b>	:
<b>Cylindée</b>	:
<b>Date de mis. e. Circulation</b>	:
<b>Année du modèle</b>	:
<b>Tachymétrique était</b>	:
<b>Poids à vide</b>	:
<b>Poids à total</b>	:
<b>Longueur Véhicule</b>	:
<b>Largeur Véhicule</b>	:
<b>Hauteur Véhicule</b>	:
<b>Réservoir de carburant</b>	:
<b>Réservoir d'eau fraîche</b>	:
<b>Réservoir d'eaux usées</b>	:
<b>Réservoir de Toilette</b>	:
<b>Réservoir GPL / LPG</b>	:

### Ausstattung:

Automatik, Servolenkung, Tempomat, Anhängerkupplung, Heckgarage, Nirosta-Edelstahl-Radkappen, elektrische Treppe, beleuchteter Türgriff, Motorklima, Dachklima, elektrisch verstell- und beheizbare Außenspiegel, Autoradio mit CD-Player, Fahrersitz elektrisch verstellbar, Lenkrad verstellbar, Rückfahrkamera, Zusatzluftbalgen an Vorder- und Hinterachse, hydraulische Stützen, große Markise, 3 x Fenstermarkise, Chromventilatoren für Fahrer und Beifahrer, Solaranlage ca. 400 Watt, Aufbaubatterien ca. 800 Ah, automatische SAT-Anlage, TV vorne, 3 x Dachlüfter, Fenster doppelverglast, Tag/Nachttollos, Fliegengittertür, Fliegengitter an Fenstern, Spiegel/Sternenhimmel mit LED-Spotleuchten über Couch, Küchenblock mit Doppelspüle und 3-Flammen-Gasherd, Dunstabzugshaube, Microwelle, großer Kühlschrank mit separatem Gefrierfach, WC, große Dusche, Waschbecken, Einzelbetten ( umbaubar als Doppelbett ), Schlafplätze für 2 - 4 Personen.



- Änderungen & Irrtümer vorbehalten - Verkauf im Kundenauftrag - MwSt. nicht ausweisbar - Technische Angaben laut Fzg.-Papiere -  
- Errors and modifications excepted - Sales by Customer order - VAT is not accountable - Technical specifications according to vehicle documents -  
- Sous réserve de modifications & d'erreurs - Vente par ordre de client - TVA non déductible - spécifications techniques selon papiers du véhicule -