



**ICF ★ US Motorhomes GmbH**

Bundesstraße / Haus Nr. 9 D-79312 Emmendingen  
Tel.: 07641 / 57 00 00 Fax: 07641 / 57 00 01  
**www.US-Wohnmobile.de**

Verkauf - Vermittlung - Service - Reparaturen von US-Wohnmobilen aller Hersteller

# TESCHNER - COACH 280

Preis / Price / Prix: 67.500,- €



© ICF US Motorhomes GmbH

## Technische Daten

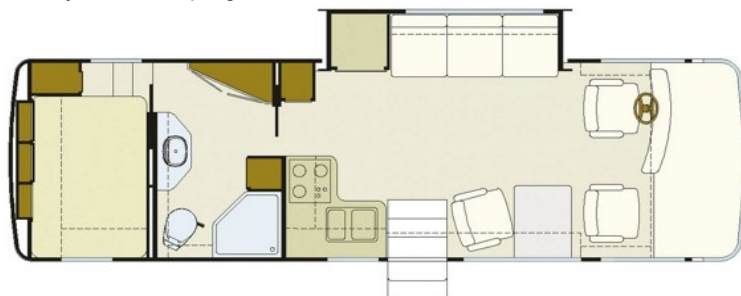
<b>Motor</b>	: GM 6.5L V8 Turbo-Diesel
<b>Fahrgestell</b>	: Workhorse P32 mit ABS
<b>Getriebe</b>	: GM4L80E Automatik
<b>PS / KW</b>	: 190 / 142 + Tuning
<b>Hubraum</b>	: 6.483 cm <sup>3</sup>
<b>Erstzulassung</b>	: 03-2006
<b>Modelljahr</b>	: 2006
<b>Tachostand</b>	: 98.660 km
<b>Leergewicht</b>	: 7.500 kg
<b>Gesamtgewicht</b>	: 8.500 kg
<b>Fahrzeug-Länge</b>	: 885 cm
<b>Fahrzeug-Breite</b>	: 255 cm
<b>Fahrzeug-Höhe</b>	: 345 cm
<b>Kraftstoff-Tank</b>	: ca. 200 Ltr.
<b>Wasser-Tank</b>	: ca. 260 Ltr.
<b>Abwasser-Tank</b>	: ca. 175 Ltr.
<b>Fäkalien-Tank</b>	: ca. 175 Ltr.
<b>Gas-Tank</b>	: ca. 105 Ltr.

## Sonder-Ausstattung

- **neuer Motor "kein" generalüberholter ( bei 95.000 km / am 07.2017 )**
- Aufbau und Innenausbau Made in Germany ( by Hünepkopff Neukirchen )
- Wechselrichter/Ladegerät und Ladebooster ( neu am 10.2017 )
- neuer LED 24 Zoll Fernseher / TV ( am 10.2017 )
- neuer Turbo-Lader, neue Einspritzdüsen und neuer Anlasser ( am 07.2017 )
- neue Lichtmaschine, neue Kühlwasserpumpe, neue Glühkerzen ( am 07.2017 )
- 6 Stück neue Reifen ( bei 97.700 km / am 10.2017 )
- 3 Stück neue Gel- Aufbau-Batterien a 210 Ah ( am 08.2017 )
- 2 Stück neue Gel- Motor-Batterien ( am 08.2017 )
- neues verbessertes Steuergerät für Einspritzpumpe ( am 09.2015 )
- Motor-Klimakompressor und Unterdruckpumpe erneuert ( am 06.2016 )
- Motor-Chiptuning und verbesserte Einspritzdüsen für ca. 30 PS mehr Leistung
- Gastank erneuert ( am 09.2016 )

## Ausstattung:

Automatikgetriebe, Servolenkung, Tempomat, Motorklima und Dachklima, verstellbares Lenkrad, ausfahrbarer Wohnraum-Erker ( Slide-Out ), Heckgarage für z.B. Roller oder Fahrräder, Magnetwirbelstrom-Motorbremse, große Panorama-Windschutzscheibe, Design-Lackierung, Rückfahrkamera, Autoradio mit CD-Player, Lederpolster, Anhängerkupplung, elektrisch verstell- und beheizbare Bus-Außenspiegel, Nirosta-Edelstahl-Radkappen, Zusatzluftbalgen an Hinterachse mit Bedienteil vom Cockpit, hydraulische Stützen, Chromventilatoren für Fahrer und Beifahrer, Fahrer- und Beifahrersitz elektrisch verstellbar, dritter Sitz bei Eßtisch elektrisch verstellbar, elektrisches Rollo für Windschutzscheibe, Warmwasser-Zentralheizung, Zusatz-Diesel-Gebläseheizung für Cockpit, Zusatz-Diesel-Gebläseheizung für Wohnraum, elektrische Markise, beleuchteter Türgriff, elektrische Treppe und elektrische Treppenabdeckung ( innen ), große Solaranlage und 630 Ah Gel Aufbaubatterien, automatische SAT-Anlage und LED TV vorne, LED-Treppenbeleuchtung, Sinus-Wechselrichter ( 12V > 230V ), 3 x große Dachlüfter in Dachluken, 12 Volt Gas-Generator zum Aufladen der Aufbaubatterien ( 20 Amp. ), Küchenblock mit Doppelspüle und 3-Flammen-Gasherd, Mikrowelle, großer Kühlschrank mit separatem Gefrierfach, Eßtischplatte und Arbeitsplatten von Küche und Bad in Echtstein, Fenster doppelverglast und getönt, Fliegengitter an den Fenster, Fliegengittertür, WC, Dusche, Waschbecken, Schlafplätze für 3 - 4 Personen je nach Körpergröße.



- Änderungen & Irrtümer vorbehalten - Verkauf im Kundenauftrag - MwSt. nicht ausweisbar - Technische Angaben laut Fzg.-Papiere -  
 - Errors and modifications excepted - Sales by Customer order - VAT is not accountable - Technical specifications according to vehicle documents -  
 - Sous réserve de modifications & d'erreurs - Vente par ordre de client - TVA non déductible - spécifications techniques selon papiers du véhicule -